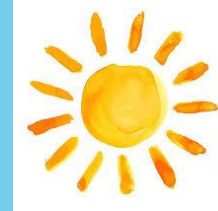


# Février - École Laurier



2025

**Profitez de l'hiver pour bouger !**

Lundi	Mardi	Mercredi	Jeudi	Vendredi	Samedi	Dimanche
						1
2	3	4	5	6	7	8
Semaine des enseignants et des enseignantes	Semaine des enseignants et des enseignantes Éducazoo – 1 <sup>er</sup> cycle	Semaine des enseignants et des enseignantes	Semaine des enseignants et des enseignantes  100 jours d'école !	Semaine des enseignants et des enseignantes		
9	10	11	12	13	14	15
	Ski de fond – 1 <sup>er</sup> cycle	Journée pédagogique Sortie de ski alpin à la station Belle Neige		Saint-Valentin  MAC - 404		
16	17	18	19	20	21	22
		Maison de la Culture - 401		Fin d'étape		
23	24	25	26	27		
	Ski de fond – 1 <sup>er</sup> cycle		Carnaval d'hiver !	Remise du 2 <sup>e</sup> bulletin		

## **100 jours d'école pour nos maternelles !**

Depuis le début de l'année scolaire, nos élèves du préscolaire participent à une variété d'activités sous le thème des 100 jours à l'école ! Pour souligner ce projet rassembleur, une grande fête aura lieu la journée du 5 février où les enfants seront à l'honneur ! Il y aura diverses activités spéciales partout dans l'école : parade, activités sportives à l'extérieur, collation pour l'occasion, etc. Les festivités se concluront par une belle exposition dans les classes des Hiboux, des Oiseaux et des Grenouilles pour les parents de nos maternelles.



## **Semaine des enseignants et des enseignantes du 1er au 7 février 2026**

« La Semaine des enseignantes et des enseignants se veut une occasion de saluer l'engagement remarquable des enseignantes et des enseignants qui travaillent à la réussite éducative des élèves du Québec tout en contribuant au développement de notre société. Elle est soulignée dans les milieux scolaires depuis 1994. La 32e édition a lieu du 1er au 7 février 2025. » Durant cette semaine, prenons le temps de dire MERCI à nos formidables enseignantes et enseignants qui ont à cœur le bonheur et la réussite de tous les élèves de Laurier ! De petits gestes de reconnaissance font toute la différence !

## **Remise de bulletin**

Le 27 février, à partir de 16 h, vous pourrez consulter le deuxième bulletin de votre enfant sur Clic école ou sur Le Portail Parent en cliquant ici : <https://portailparents.ca/accueil/fr/>. Le bulletin vous donne de l'information sur les apprentissages scolaires de votre enfant, c'est-à-dire sur l'acquisition, la compréhension, l'application et la mobilisation des connaissances telles qu'elles sont prévues au Programme de formation de l'école québécoise (PFEQ), et dans les documents portant sur la progression des apprentissages <https://laurier.cssdm.gouv.qc.ca/programmes/> et les [Cadres d'évaluation des apprentissages au primaire - MEQ](#)

## **Les fondeuses et fondeurs du 1er cycle**

Les enseignants en ÉPS organisent deux journées de ski de fond au parc du Patro Villeray pour les élèves du 1er cycle. La caravane de ski de fond Québec viendra le 10 février prochain afin d'offrir aux élèves des activités d'initiation en ski de fond (1h). Ces dernières seront réinvesties le 24 février avec une deuxième séance d'une plus longue durée (1h30), encore une fois avec la caravane de ski de fond Québec. Une belle activité de plein air en même temps que les Jeux de Milan-Cortina 2026 !

## **Carnaval de Laurier**

L'école Laurier organise son Carnaval annuel qui aura lieu le jeudi 26 février sous le thème des Jeux olympiques d'hiver. Plusieurs activités ludiques sont programmées durant la journée et une collation toute spéciale sera servie. La participation des parents est toujours très appréciée. Si vous souhaitez vous impliquer lors de cette journée, n'hésitez pas à envoyer un courriel à notre OPP ([oppecolelaurier@gmail.com](mailto:oppecolelaurier@gmail.com)) ou au secrétariat ([laurier@cssdm.qc.ca](mailto:laurier@cssdm.qc.ca)).

## **Rappel : Transport scolaire**

Merci de respecter la signalisation aux alentours de l'école. Le débarcadère pour les parents est sur la rue Lajeunesse, celui sur la rue Berri est réservé aux autobus. Si des problèmes surviennent dans les bus, vous pouvez communiquer avec l'école par courriel ([laurier@cssdm.qc.ca](mailto:laurier@cssdm.qc.ca)) afin de clarifier la situation.

## **Rappel : Info-travaux**

Pour suivre la progression du chantier à Laurier mère, veuillez cliquer sur [Info-travaux Laurier](#).